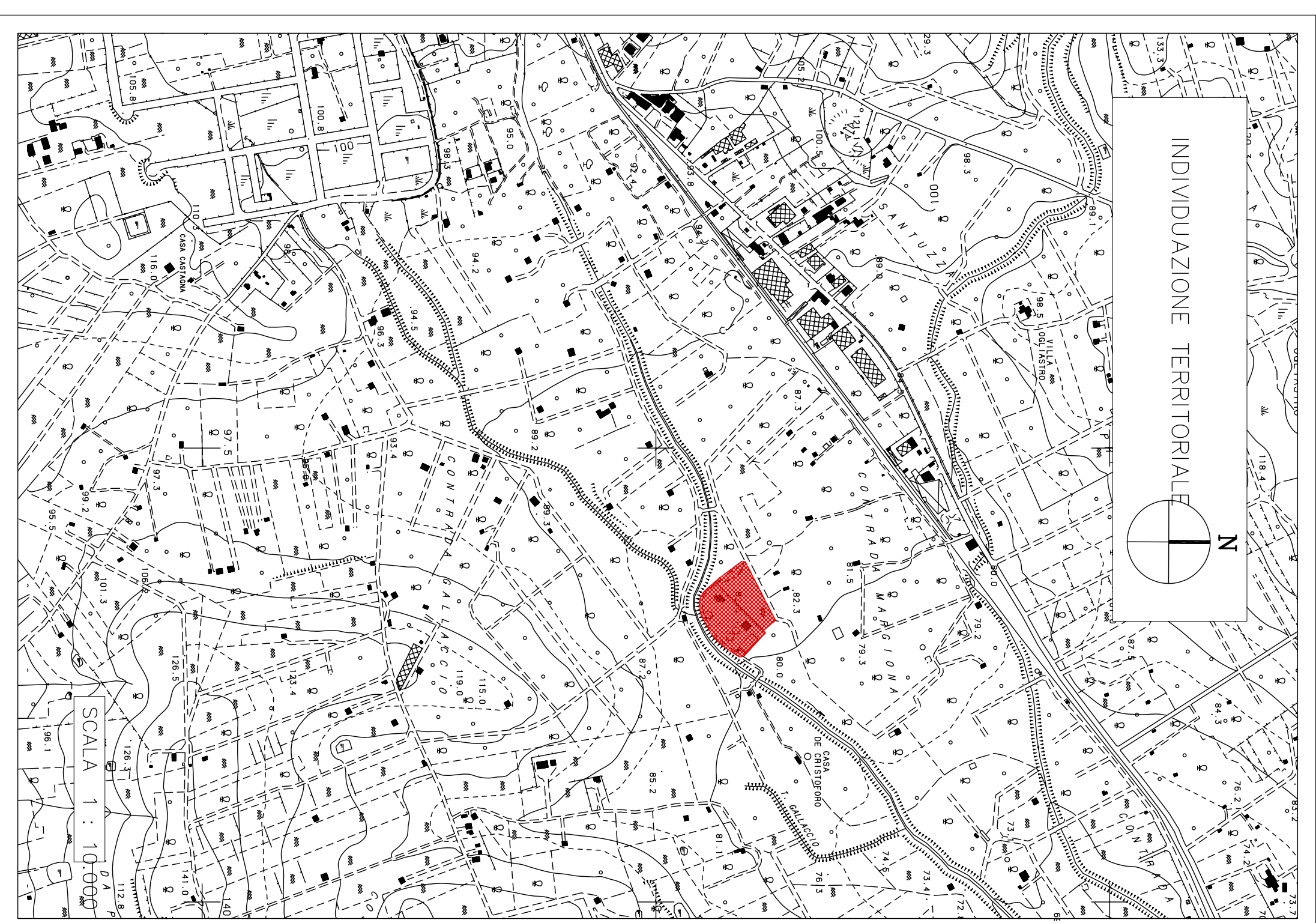


- PUNTO LUCE SU SOSTEGNO A CIMA RICURVA
- Funzionamento a tutta notte
- Funzionamento parziale
- NUMERO DI CAVODOTTI PER TRAGLIO (C.V. PER POTENZA + C.V. PER AUSILIO)
- CAVODOTTO DIAMETRO 110 mm
- COLONNINA COMANDI ELETTRICI LOCALI
- CASSETTA DI DERIVAZIONE
- POZZETTO CARABILE
- POZZETTO DIMENSIONI INTERNE 400x350 cm
- POZZETTO DIMENSIONI INTERNE 500x350 cm
- POZZETTO DIMENSIONI INTERNE 600x600 cm
- POZZETTO DIMENSIONI INTERNE 800x600 cm

**LEGENDA**

- 1) POZZETTO DI BR PASS GENERALE
- 2) PULIZIATORE ACOLE DI POGGIA
- 3) SOLELEVAMENTO INIZIALE
- 4) OSSIGENATORE/BIOLATINA
- 5) SEDIMENTATORE PRIMARIO (CONVENIA VASCA DESINFRASCIONE I FASE)
- 6) VASCA DI INFRASCIONE II FASE
- 7) RIPARTITORE AI SEDIMENTATORI SECONDARI
- 8) SEDIMENTATORE SECONDARIO
- 9) POZZETTO DI BR PASS DISINFESTIONE (ABSOLTO)
- 10) VASCA DI DISINFESTIONE
- 11) POZZETTO DI SCARICO VASCA DISINFESTIONE (CONVENIA SOLELEVAMENTO SCARICHI DI FONDO)
- 12) POZZETTO DI SOLELEVAMENTO GRASSI—GIUNTA INFRASCIONE COLLEGAMENTO DAI 800
- 13) POZZETTO DI SOLELEVAMENTO FANGHI DI RICIRCOLO
- 14) RIPARTITORE DI PORTATA FANGHI DI RICIRCOLO
- 15) SOLELEVAMENTO FANGHI SPESISTI
- 16) DISINFRASCIONE FANGHI
- 17) LETTI DI SOLELEVAMENTO FANGHI
- 18) PULIZIATORE AI SEDIMENTATORI ACOLE USO INTERNO
- 19) LOCALI SOFFIANTI PER OSSIGENATURA
- 20) LOCALI RISERVA TORCIA
- 21) SERBATOIO RISERVA TORCIA
- 22) SITO DORSO SABBIE
- 23) MASSE DEGRASSIFICAZIONE II FASE
- 24) MASSE INFRASCIONE II FASE
- 25) STAZIONE SOLELEVAMENTO FANGHI DI RICIRCOLO
- 26) STAZIONE SOLELEVAMENTO RITORCOLO INTERNO
- 27) SOLELEVAMENTO FLOTTANTI
- 28) FILTRAZIONE
- 29) PULIZIATORE AEROBICA FANGHI
- 30) LOCALI COMPRESSORI ARIA PER NITRIFICAZIONE



REGIONE SICILIANA  
**COMUNE DI SCORDIA**  
 PROVINCIA DI CATANIA  
 AREA IV - LAVORI PUBBLICI  
 Progetto Preliminare  
 RIPRISTINO ADEGUAMENTO E COMPLETAMENTO  
 DELL'IMPIANTO DI DEPURAZIONE CONSORTILE  
 NEL COMUNE DI SCORDIA  
 Planimetria Impianto Elettrico  
 Distribuzione Caviodotti  
 Tavola n. 5

Si attesta che il presente progetto è conforme al programma di attuazione delle opere, approvato dal Consiglio Comunale con deliberazione n. 21/2007 del 16/05/2007, e al regolamento urbanistico (D.L. n. 21/2007 del 16/05/2007) approvato con deliberazione n. 200/08 del 19/09/2008.  
 09/03/2012

Per:  
 Il R.U.P. Arch. Salvatore Campisi  
 Il Sindaco Dr. Angelo Agnello  
 I Progettisti Arch. Salvatore Mazzone  
 Disegnatore Geom. Valerio Nosselli  
 Ing. Sebastiano Di Stefano  
 Geom. L. Francesco Romano